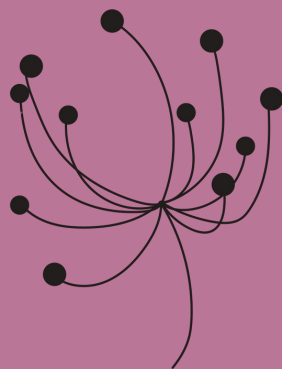


Ogni corpo è di per sé vulnerabile per incidente, malattia, catastrofi naturali e prodotte dagli esseri umani. Esistono corpi considerati maggiormente vulnerabili di altri, come il corpo delle donne quando, in particolare, si parla di violenza di genere.

Sono ancor più considerati vulnerabili quando si affrontano i corpi delle donne anziane, donne con disabilità, donne senza fissa dimora, con dipendenze, in situazione di povertà, soggette a tratta, con diverso orientamento sessuale, ecc.

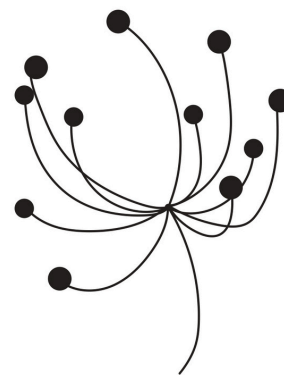


Ma la loro **vulnerabilità** non risiede nell'avere un corpo biologicamente (e anagraficamente) sessuato, bensì nel **costrutto culturale e politico-economico** che crea svalorizzazione, oggettificazione, sfruttamento, discriminazione e marginalizzazione sociale con conseguente assenza di pari opportunità.

Il seminario si focalizza sulla violenza nei confronti delle donne reputate più vulnerabili e quali risposte – in termini di servizi sia pubblici sia gestiti da associazioni e/o organizzazioni – possono trovare per l'accoglienza, l'ascolto, **l'accompagnamento all'uscita dalla violenza** e verso una vita indipendente.

Fra esempi positivi e criticità tuttora presenti si ascolteranno **voci diverse, dati e ricerche**, aprendo al **confronto** con chi vorrà partecipare portando il proprio ascolto, riflessione ed esperienza.

Il pomeriggio di venerdì è dedicato alle relazioni che inquadreranno il tema del seminario, mentre la mattina del sabato verranno presentate alcune esperienze con le quali aprire un confronto e prospettare azioni future.



GIORNATA
INTERNAZIONALE
**CONTRO LA
VIOLENZA MASCHILE
SULLE DONNE**

LE VULNERABILI: DISAGIO SOCIALE, DISABILITÀ E VIOLENZA

VENERDÌ
05
DICEMBRE
2025

SABATO
06
DICEMBRE
2025

RAVENNA

SALA SILVIO BUZZI
Viale E. Berlinguer, 11

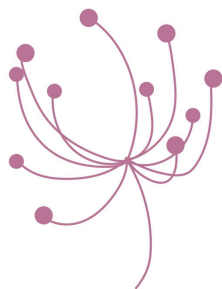
EVENTO ORGANIZZATO DA: Femminile Maschile Plurale APS in collaborazione con Villaggio Globale ODV



PROGRAMMA

Venerdì 05.12.2025
h. 15:30 – 19:00

15:30 – saluti istituzionali
15:45 – inizio dei lavori
19:00 – chiusura dei lavori



Saluti istituzionali

Francesca Impellizzeri

Assessora Politiche e Cultura di genere



I falsi miti sull'accoglienza delle donne con disabilità vittime di violenza

Simonetta G.C. Lancioni

Responsabile del Centro Informare un'h di Peccioli (PI)



Ai margini. Invisibilità e violenza

Nadia Teresa Muscialini

Dirigente psicologa, ASST Santi Paolo Carlo, Milano



Ricerca Vi.Va.: osservazioni sul sistema di accoglienza dei Centri Antiviolenza

Rosa Giovanna Piaia

Socia FMP APS, Ravenna



I Centri antiviolenza dalla nascita alle sfide contemporanee: un'analisi intersezionale.

Sara Boicelli

Dottoranda in "Diritti umani: evoluzione, tutela e limiti", UNIPA

Coordina: Piera Nobili, presidente FMP APS, Ravenna

PROGRAMMA

Sabato 06.12.2025
h. 9:30 – 12:30

09:30 – accoglienza
09:45 – inizio dei lavori
12:30 – chiusura dei lavori

Traduzione in LIS (Lingua Italiana dei Segni)



Segni contro la violenza di genere

*Francesca Penzo, Marta Multinu e
Benedetto Puccia – operatrici di Micce*



Re dei Girgenti

Arianna Ballotta



Progetto crescita

Elisa Guarini



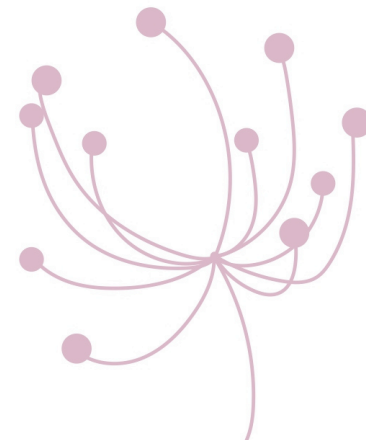
Avvocati di strada

Michele Muscillo



Chiama ChiAMA

Maria Cristina Pesci



Coordina: Rosa Giovanna Piaia, socia FMP APS

Il seminario potrà essere rivisto in differita dal canale YouTube di
Femminile Maschile Plurale