

A large, stylized teal cloud graphic on the left side of the slide, partially overlapping the title text.

Il progetto di riqualificazione di Piazza Mameli

***Stefano Ravaioli, Comune di Ravenna, Dirigente Servizio Tutela Ambiente
e Territorio***

A yellow hexagon and a purple teardrop-shaped graphic on the right side of the slide, partially overlapping the text.

Giovedì 30.10.2025

SPAZI PUBBLICI A PROVA DI CLIMA. La rigenerazione degli spazi pubblici in ottica di adattamento climatico

Introduzione al progetto

- Il progetto di **Riqualificazione del parcheggio di Piazza Mameli** fa parte del **Programma Sperimentale di interventi per l'adattamento ai cambiamenti climatici in ambito urbano** finanziato dal Ministero dell'Ambiente e della Sicurezza Ambientale

Importo complessivo del Programma **€. 1.103.640,00** per la realizzazione di **Interventi Green/Blue** e **Interventi Gray** sul territorio comunale e **Misure Soft** di rafforzamento della capacità adattiva.

- **Tipologia I - Interventi Green/Blue:**

- aumento superficie ombreggiata con piantumazioni
- realizzazione percorsi e pavimentazioni a basso assorbimento di calore e drenanti
- potenziamento della gestione delle acque

- **Tipologia II - Interventi Grey:**

- permeabilizzazione di aree con rimozione di pavimentazione esistente

- **Tipologia III - Misure Soft di rafforzamento della capacità adattiva:**

- misure di sensibilizzazione, formazione e partecipazione finalizzate a migliorare le conoscenze livello locale, rafforzamento sistemi di monitoraggio e aggiornamento strumenti di pianificazione (PAESC)

Interventi Green/Blue e Grey sul territorio

Obiettivo generale: aumentare la resilienza urbana ai fenomeni estremi (siccità, piogge intense, ondate di calore)

N. 8 interventi di completamento parchi esistenti, piantumazioni, percorsi drenanti, depavimentazione:

- SAVIO - PARCO PICCIONI-CINELLI
- SANT'ALBERTO - GIARDINO VITTIME HIROSHIMA
- GRATTACOPPA - PARCO SIBONI DON CARLO
- SANTERNO - GIARDINO DIETRO CHIESA
- RAVENNA - PARCO FLUVIALE VIA GALILEI
- RAVENNA - CASERMA ALIGHIERI - 15.000mq
- PUNTE ALBERETE – PORZIONE PARCHEGGIO
- RAVENNA - PARCHEGGIO VIA MAMELI

Area parcheggio Piazza Mameli: importo circa €. 280.000,00 per circa 1.500 mq di superficie di intervento

- Piantumazione di alberature ad alto fusto e arbusti
- Nuova pavimentazione drenante
- Riorganizzazione e ottimizzazione degli stalli di sosta

Misure Soft di rafforzamento della capacità adattiva

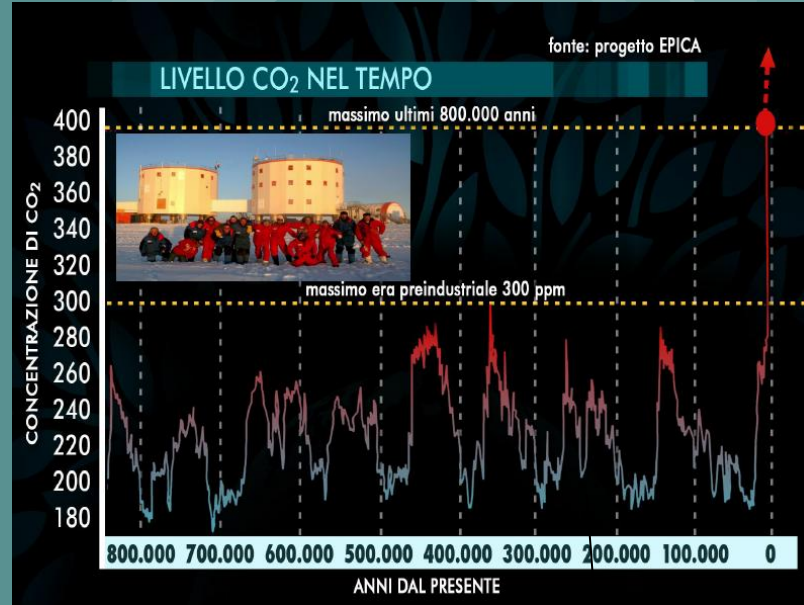
- Acquisto di n. 3 stazioni di monitoraggio meteo idrometrico per implementazione sistema informativo di rilevamento
- Aggiornamento strumento di pianificazione su scenari climatici (PAESC) già redatto
- Formazione ANCI rivolto ai Comuni sulla progettazione per l'adattamento al cambiamento climatico (SBAM)
- Divulgazione etnografica alla popolazione: evento pubblico



Perche' capacità adattiva



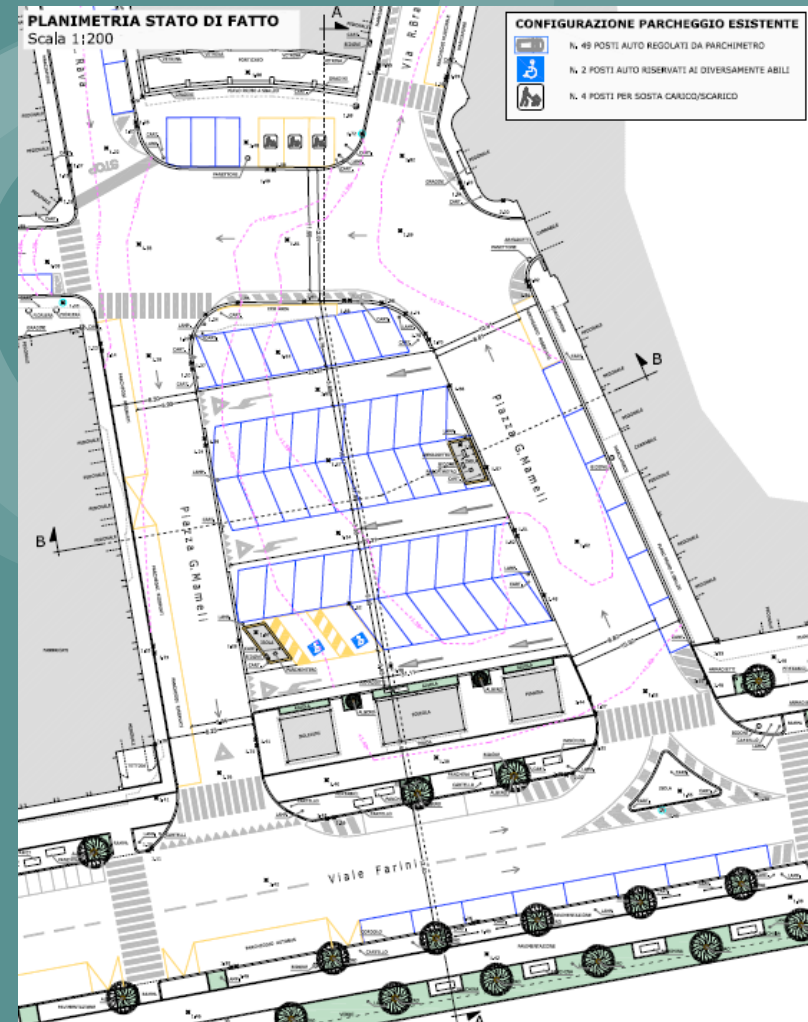
Svante Arrhenius 1859 -1927



Stato di fatto



- Effetto isola di calore urbano
- Parcheggi non conformi agli standard normativi
- Elevati costi di manutenzione della pavimentazione e stato di degrado
- Assenza di caratterizzazione dello spazio pubblico



Stato di progetto



Pavimentazioni stato finale

- Pavimentazione drenante
- Asfalto
- Pavé in porfido



- Piantumazione di alberature ad alto fusto e arbusti
- Pavimentazione in calcestruzzo drenante
- Riorganizzazione degli stalli di sosta
- Ottimizzazione della distribuzione degli spazi
- Adeguamento delle reti tecnologiche sotterranee

Impianto vegetale

Autunno - Inverno

Alberature

Acer rubrum 'October Glory'

Acer campestre

Ginkgo biloba 'Fastigiata'

Arbusti

Salix alba 'Vitellina'

Salix integra 'Pink Flamingo'



Foliage autunnale

Le tre alberature presenti nella piazza sono state progettate per evocare i colori dello stemma di Ravenna, alternando esemplari a fogliame dorato con altri a fogliame rosso.

Tra gli arbusti prevalgono i *Salix alba* 'Vitellina', varietà caducifolia che in inverno mette in risalto i suoi caratteristici rami dorati. Gli esemplari sono disposti a quinconce e alternati alla varietà 'Flamingo', che nella stagione invernale mostra rami spogli, generando un effetto dinamico, simile a un gioco di fiamme dorate.



Impianto vegetale

Primavera - Estate

Alberature

Acer rubrum 'October Glory'

Acer campestre

Ginkgo biloba 'Fastigiata'

Arbusti

Salix alba 'Vitellina'

Salix integra 'Pink Flamingo'

Portamento primaverile

Con l'arrivo della primavera, le tre alberature della piazza riprendono il loro caratteristico fogliame verde. Inserite all'interno di un parcheggio paesaggistico, sono state progettate per offrire ombreggiamento alle automobili sottostanti, contribuendo al comfort ambientale e alla qualità estetica dello spazio.

Tra gli arbusti prevalgono i *Salix integra* 'Pink Flamingo', che in primavera, con la ripresa vegetativa, nei nuovi germogli mostrano una delicata tonalità fucsia.

Da lontano, l'insieme richiama l'effetto di una fioritura, donando vivacità e colore alla piazza..



Il cantiere

27 giugno 2025



- Installazione delle opere provvisorie di cantiere
- Demolizione della pavimentazione esistente

03 luglio 2025



Demolizione e rimozione del conglomerato cementizio esistente

03 luglio 2025



Tracciamento in sito delle caditoie e dei pozzetti relativi ai sottoservizi

08 luglio 2025



Gestione degli imprevisti connessi alla presenza e interferenza dei sottoservizi esistenti

10 luglio 2025



- Gestione di imprevisti emersi in corso d'opera
- Riposizionamento di alcune caditoie per il drenaggio delle acque meteoriche

15 luglio 2025



Trasporto e conferimento dei materiali di risulta qualificati come rifiuti, in conformità a quanto previsto dal D.Lgs. 152/2006

22 luglio 2025



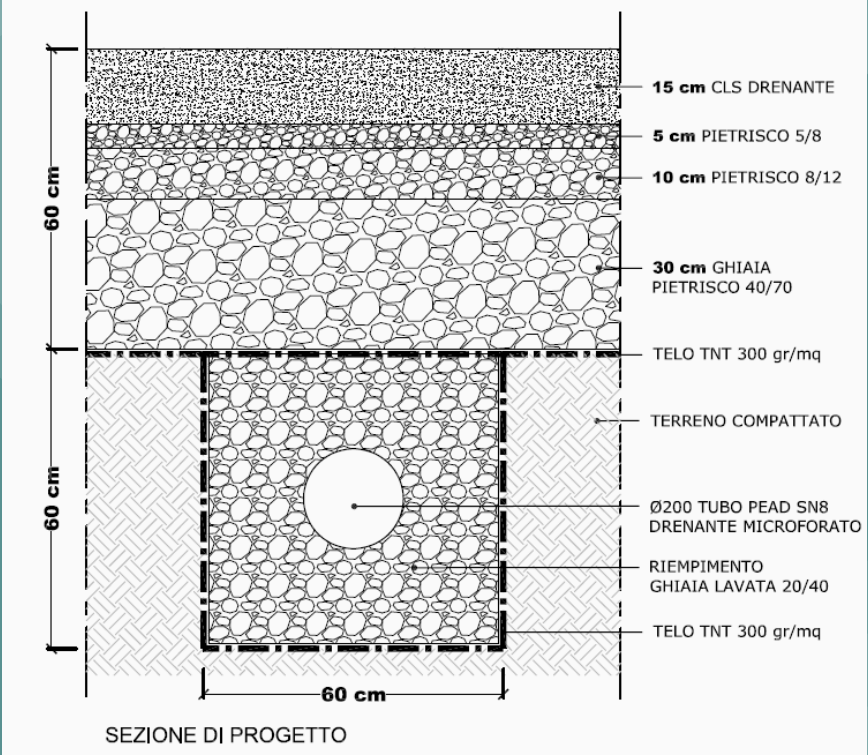
- Completamento delle operazioni di demolizione
- Carico, trasporto e conferimento a discarica autorizzata dei materiali di risulta

06 agosto 2025



Riqualificazione e adeguamento dei sottoservizi esistenti per migliorare efficienza e durabilità

08 agosto 2025



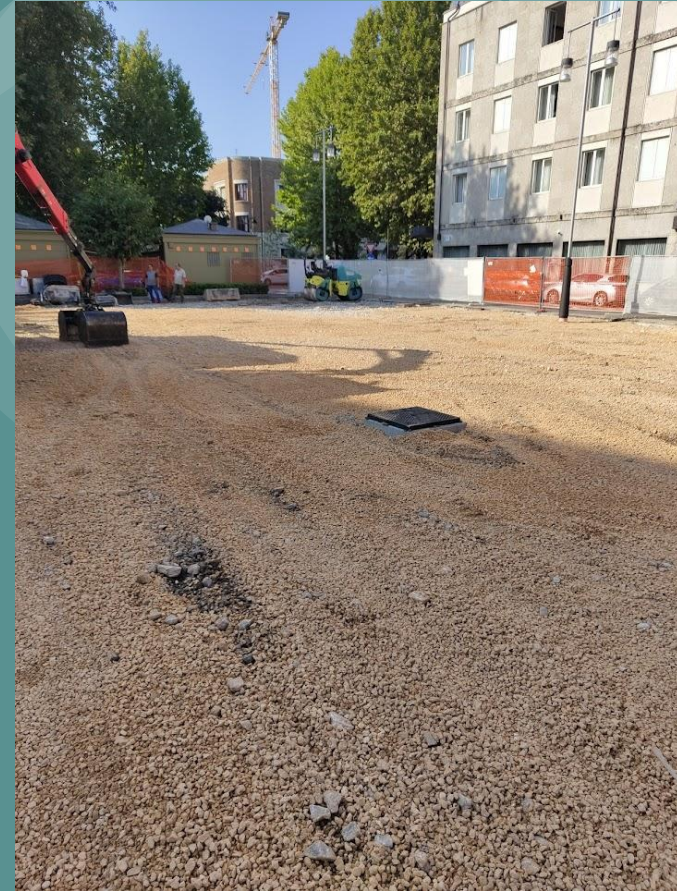
Realizzazione della stratigrafia del pacchetto drenante, comprensiva degli strati profondi di tubazione drenante, telo TNT e materiale granulare

19 agosto 2025



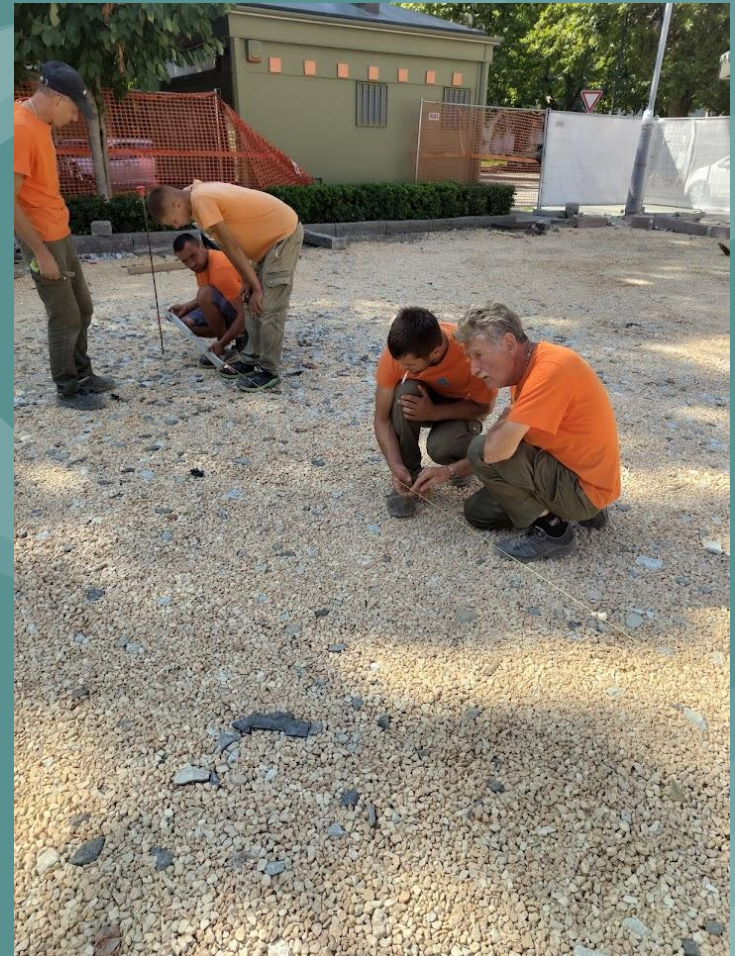
Spostamento dei pali dell'illuminazione pubblica con contestuale
riqualificazione a tecnologia LED, garantendo la continuità del servizio
durante le operazioni

22 agosto 2025



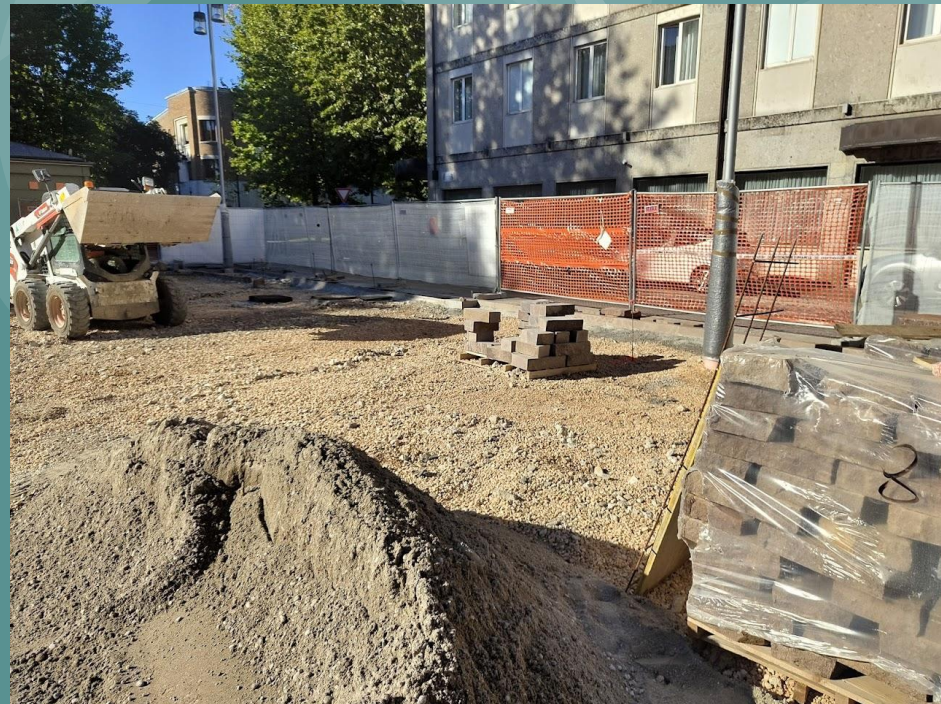
- Completamento della posa del pacchetto drenante
- Controllo sistematico delle pendenze, della compattazione e della capacità

27 agosto 2025



- Tracciamento in sito delle cordolature perimetrali e interne
- Verifica del corretto posizionamento e funzionamento dei pozzetti drenanti

01 settembre 2025



Realizzazione delle cordone in porfido, posati su letto di malta cementizia e allineati secondo il tracciamento di progetto

09 settembre 2025



Esecuzione di prove di carico su piastra per la verifica della portanza e della corretta compattazione degli strati di sottofondo

22 settembre 2025



- Realizzazione della pavimentazione in cemento drenante per favorire l'infiltrazione delle acque meteoriche
- Messa a dimora delle prime alberature secondo il layout di progetto

30 settembre 2025



- maturazione del cemento drenante e sistemazione accessi

13 ottobre 2025



ultime sistemazioni e dettagli + segnaletica

Cantiere

Opere a verde



Apertura del parcheggio 16/10/2025



Obiettivi raggiunti e Conclusioni

Una Città più Resiliente e Funzionale

- **Efficacia Idraulica:** L'uso di superfici drenanti consente la gestione dell'acqua piovana in loco, riducendo il carico sulla rete e contribuendo alla ricarica della falda
- **Miglioramento Termico:** L'ombra delle nuove alberature e i materiali più chiari combattono l'isola di calore, migliorando il comfort termico estivo
- **Qualità Urbana:** Riqualificazione estetica e funzionale dell'area, con stalli di sosta riorganizzati e a norma
- **Esperienza progettuale e di realizzazione:** questo intervento pilota ha dimostrato che riqualificare uno spazio urbano non è solo un dovere tecnico, ma può diventare anche un'esperienza piacevole e se questo è il risultato, speriamo sia solo il primo di una lunga serie.

Grazie a tutti per l'attenzione e per aver condiviso con noi questo piccolo grande traguardo!