



GOV. COMUNALE L'EMERGENZA
 Comunicare la propria posizione e il proprio nome
 comunicare la natura dell'emergenza
 comunicare l'eventuale presenza di feriti
 Avvisare il responsabile della squadra di emergenza

IN CASO DI INCENDIO TELEFONARE AL 118
 Comunicare dimensioni dell'evento
 tipo e quantità di materiale infiammabili

se siete bloccati dal fumo abbassatevi!
 Infilare sul focolaio
 rifinocchio con gli occhiali
 senza rischiare

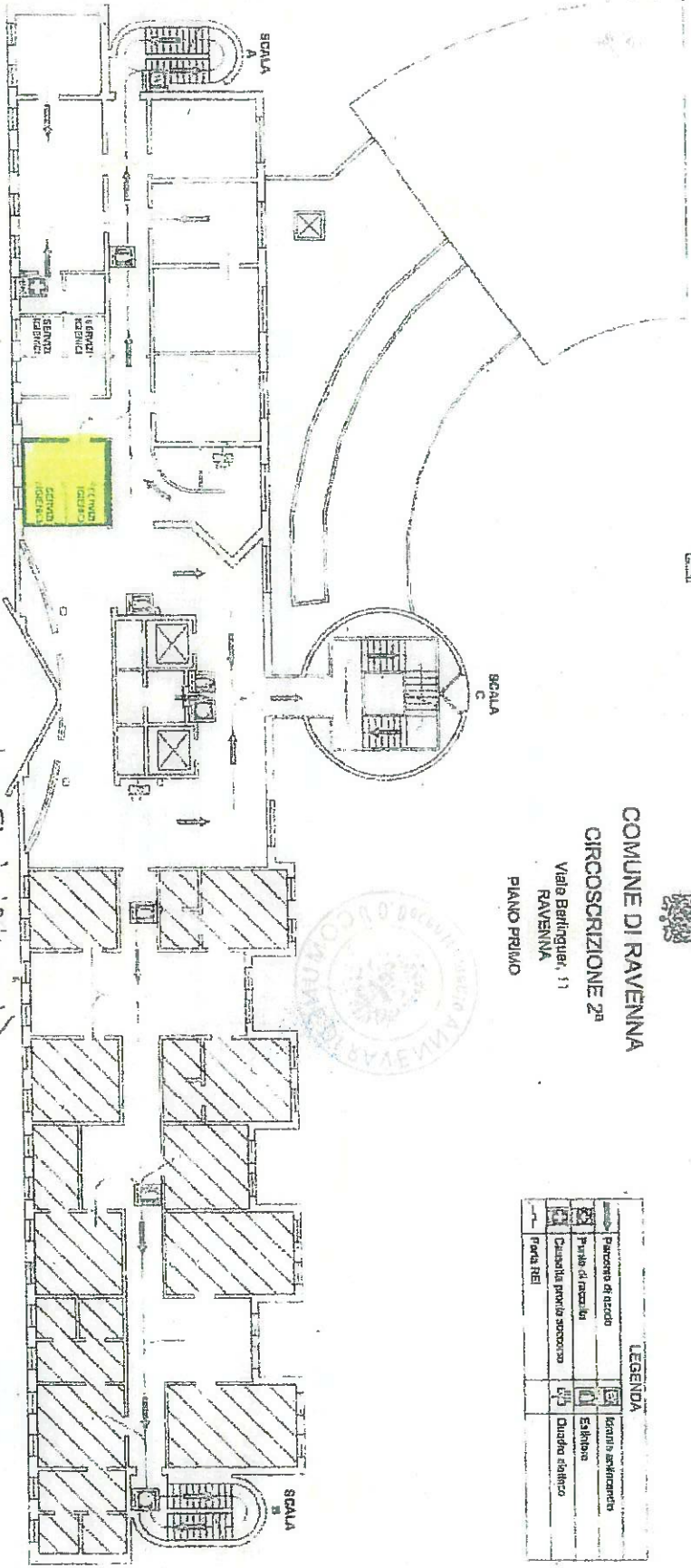
IN CASO DI EMERGENZA SANITARIA TELEFONARE AL 112
 1 Raccogliere più dati possibili
 2 Telefonare al 112 e dare informazioni chiare e precise
 3 Comunicare modalità dell'incidento e stato dell'incidentato

COMUNE DI RAVENNA

CIRCOSCRIZIONE 2ª

Viale Baringhieri, 11
 RAVENNA

PIANO PRIMO



*Hq. 14, 63 (compreso i servizi igienici)
 H.p. n° 61 (servizi igienici)*

LEGENDA

	Scala antincendio		Estintore
	Parapente di acciaio		Quadrante elettrico
	Parapente di acciaio		Quadrante elettrico
	Chiusure porte soccorsi		Porta REI

MODALITÀ DI EVACUAZIONE

non comminate in senso contrario alle indicazioni

seguiate le indicazioni dei responsabili all'evacuazione

confidate al punto di raccolta

attendete l'arrivo delle soccorsi

PRONTO INTERVENTO

PREVENZIONE

- mantenere liberi i disimpegni (corridoi, scale, uscite)
- non picchiare gli soffitti
- abbandonare i locali ordinatamente
- uscendo chiudere le porte e le finestre
- lasciare tutti gli oggetti personali



Handwritten signature or initials.



COMUNE DI RAVENNA

CIRCOSCRIZIONE III
Via Aquileia n. 13 RAVENNA

COME - SINALZARE L'EMERGENZA

- indicare la propria posizione e il proprio nome
- comunicare la natura dell'emergenza
- comunicare l'eventuale presenza di feriti
- avvisare il responsabile della squadra di emergenza

IN CASO DI INCENDIO TELEFONARE AL 119

Comunicare dimensioni dell'evento
tipo e quantità di materiale infiammabile

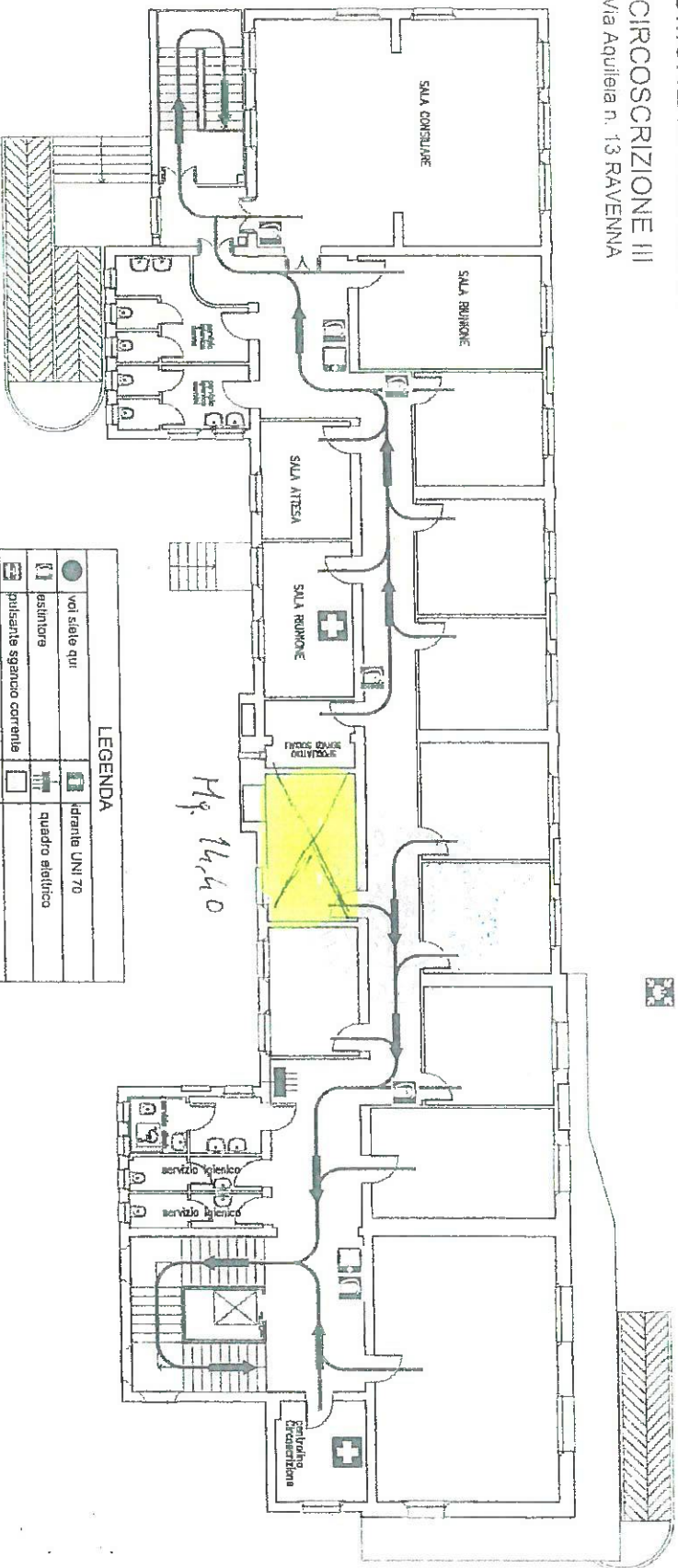
se siete bloccati dal fumo abbassatevi!

Intervento sul focolaio
d'incendio con gli estintori
senza rischiare

IN CASO DI EMERGENZA SANITARIA TELEFONARE AL 118

- 1 Raccogliere più dati possibili
- 2 Telefonare al 118 e dare informazioni chiare e precise
- 3 Comunicare modalità dell'infortunio e stato dell'infortunato

Pronto soccorso



PIANO PRIMO

LEGENDA	
	vol stiele qui
	idranite UNI 70
	quadro elettrico
	gestione sgancio corrente
	pulsante allarme incendio
	cassetta pronto soccorso
	percorsi di esodo
	inaspio
	punto di raccolta

MODALITA' DI EVACUAZIONE

non camminate in senso contrario alle indicazioni

seguite le indicazioni dei responsabili all'evacuazione

non utilizzate gli ascensori

confluite al punto di raccolta

PRONTO INTERVENTO

attendere l'appello
attendere i soccorsi!

PREVENZIONE

- mantenere liberi i disimpagni (corridoi, scale, uscite)
- non occultate gli estintori
- abbandonate i locali ordinatamente
- uscendo chiudete le porte e le finestre
- lasciate tutti gli oggetti personali

ELABORATO IN COLLABORAZIONE CON:

SICER Srl

410
nd. 487

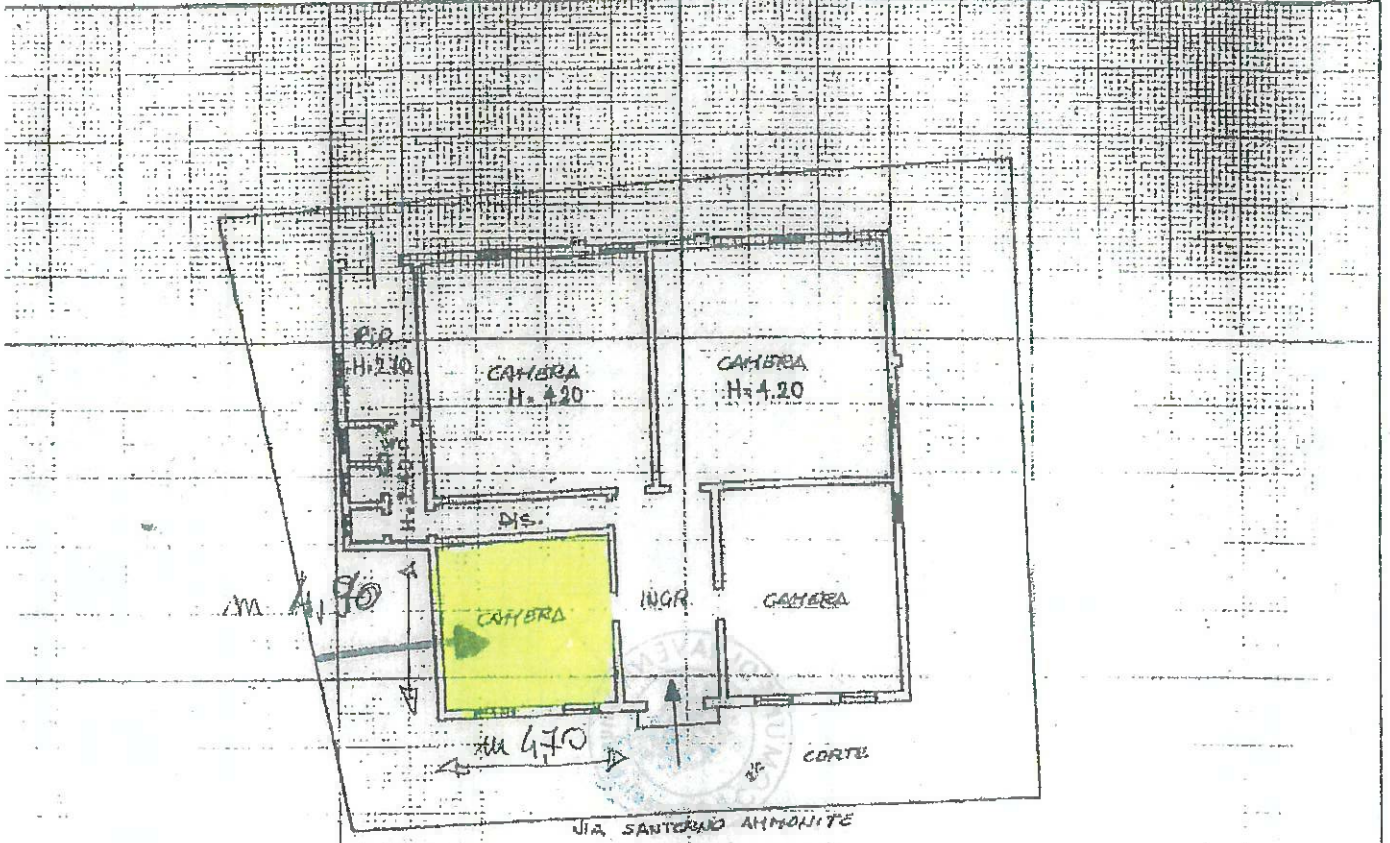


MINISTERO DELLE FINANZE
DIPARTIMENTO DEL TERRITORIO
CATASTO EDILIZIO URBANO (RDL 13-4-1939, n. 652)

MOD. BN (CEU)

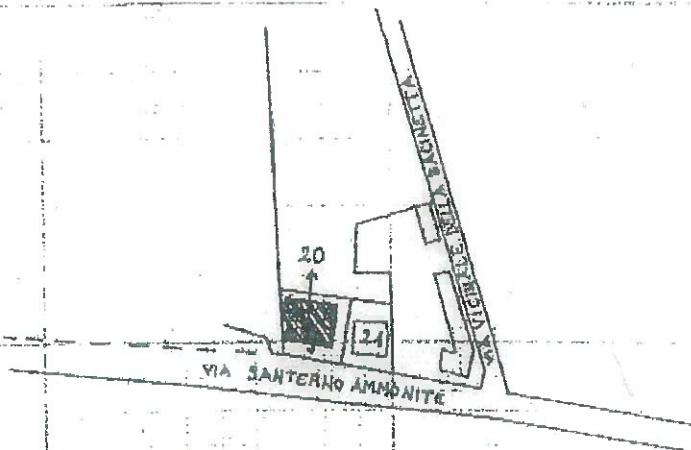
LIRE
500

Planimetria di u.l.u. in Comune di RAVENNA via SANTERNO AMMONITE civ. 18



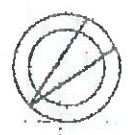
PIANTA PIANO TERRA
H. 3.60

TOTALE m² 23,00



PLANIMETRIA SCALA 1:2000
Rd/RA: Foglio AB

ORIENTAMENTO



SCALA DI 1: 200





SEGNALARE L'EMERGENZA
 comunicare la propria posizione e il proprio nome
 comunicare la natura dell'emergenza
 comunicare l'eventuale presenza di feriti
 assegnare il responsabile della squadra di emergenza

IN CASO DI INCENDIO TELEFONARE AL 115
 Comunicare dimensioni dell'evento
 tipo e quantità di materiale infiammabile

se siete bloccati dal fumo abbassatevi!
 intervenire sul focolaio
 offrendo con gli estintori
 senza fischiare

CASO DI EMERGENZA SANITARIA TELEFONARE AL 118
 1 Raccogliere più dati possibili
 2 Telefonare al 118 e dare informazioni chiare e precise
 3 Comunicare modalità dell'incidento e stato dell'incidentato



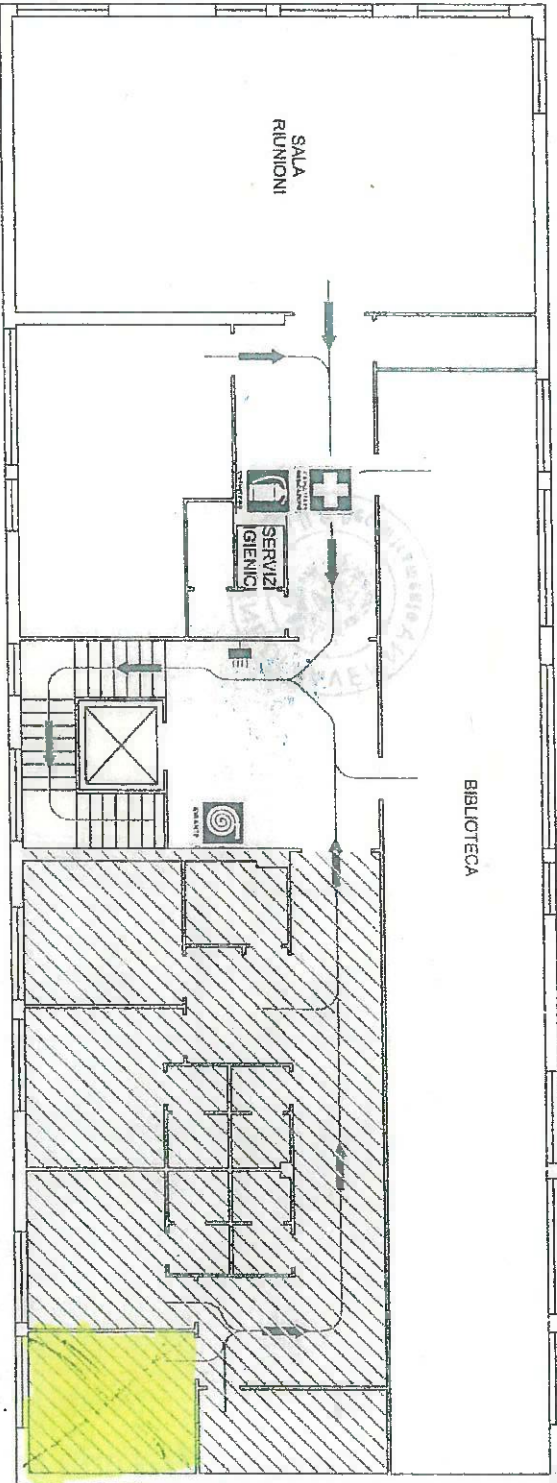
COMUNE DI RAVENNA

CIRCOSCRIZIONE DI PIANGIPANE

Piazza XXII Giugno
 PIANGIPANE (RA)

PIANO PRIMO

LEGENDA	
	Idriante
	estintore
	cassetta di pronto soccorso
	quadro elettrico
	centrale termica e locali tecnici
	percorso di esodo
	punto di raccolta



1177

MODALITA' DI EVACUAZIONE



non camminare in senso contrario alle indicazioni
 seguire le indicazioni del responsabile all'evacuazione

non utilizzate gli ascensori
 confuire al punto di raccolta

PRONTO INTERVENTO
 attendere l'appello
 attendere i soccorsi

PREVENZIONE

- mantenere liberi i disimpegni (corridoi, scale, uscite)
- non occultare gli estintori
- abbandonate i locali ordinatamente
- uscendo chiudete le porte e le finestre
- lasciate tutti gli oggetti personali

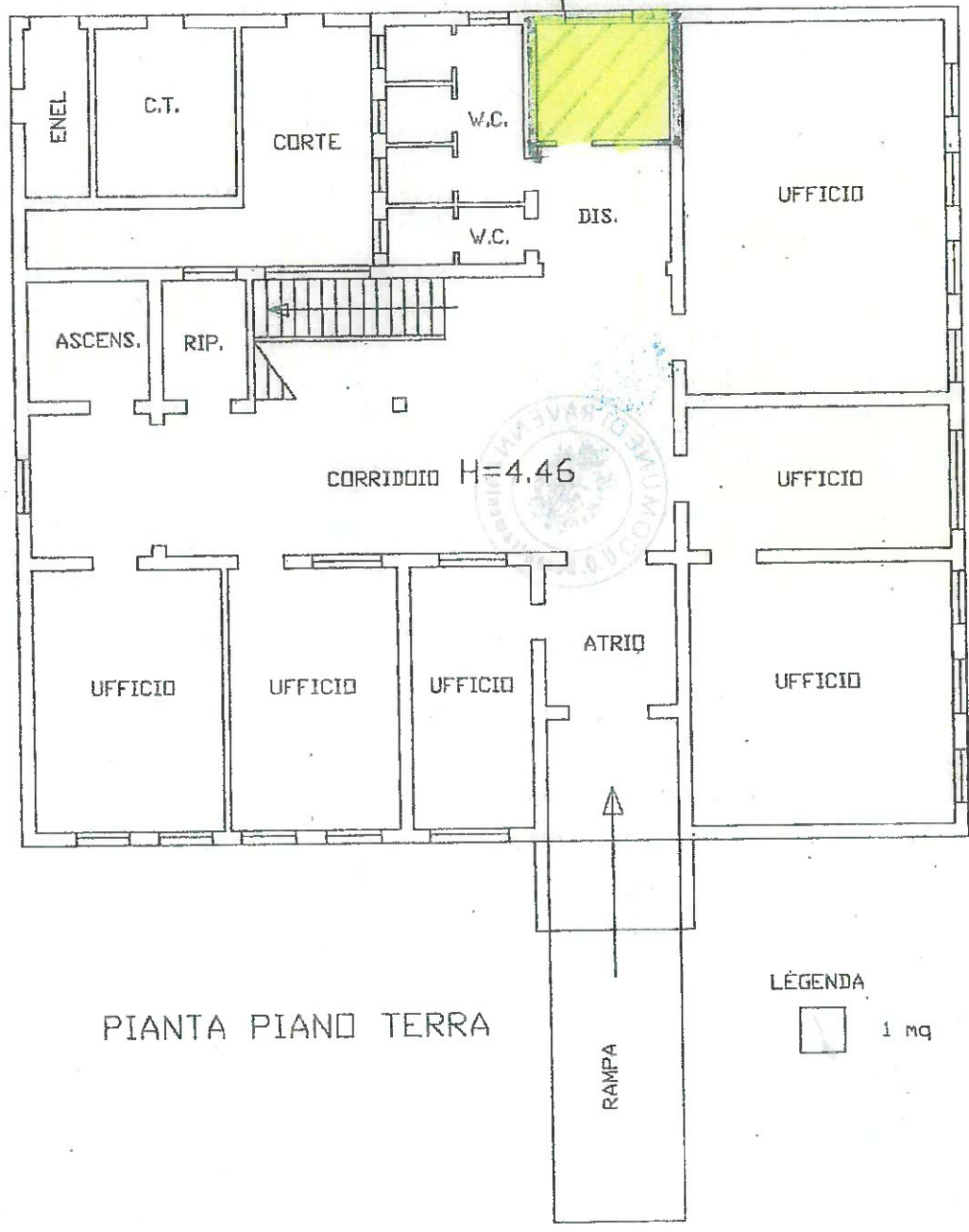
ELABORATO IN COLLABORAZIONE CON:

SICER SpA

[Handwritten signature]

SEDE X PEDICURE A.
SAN PIETRO VINCOLI

mp. 4,50



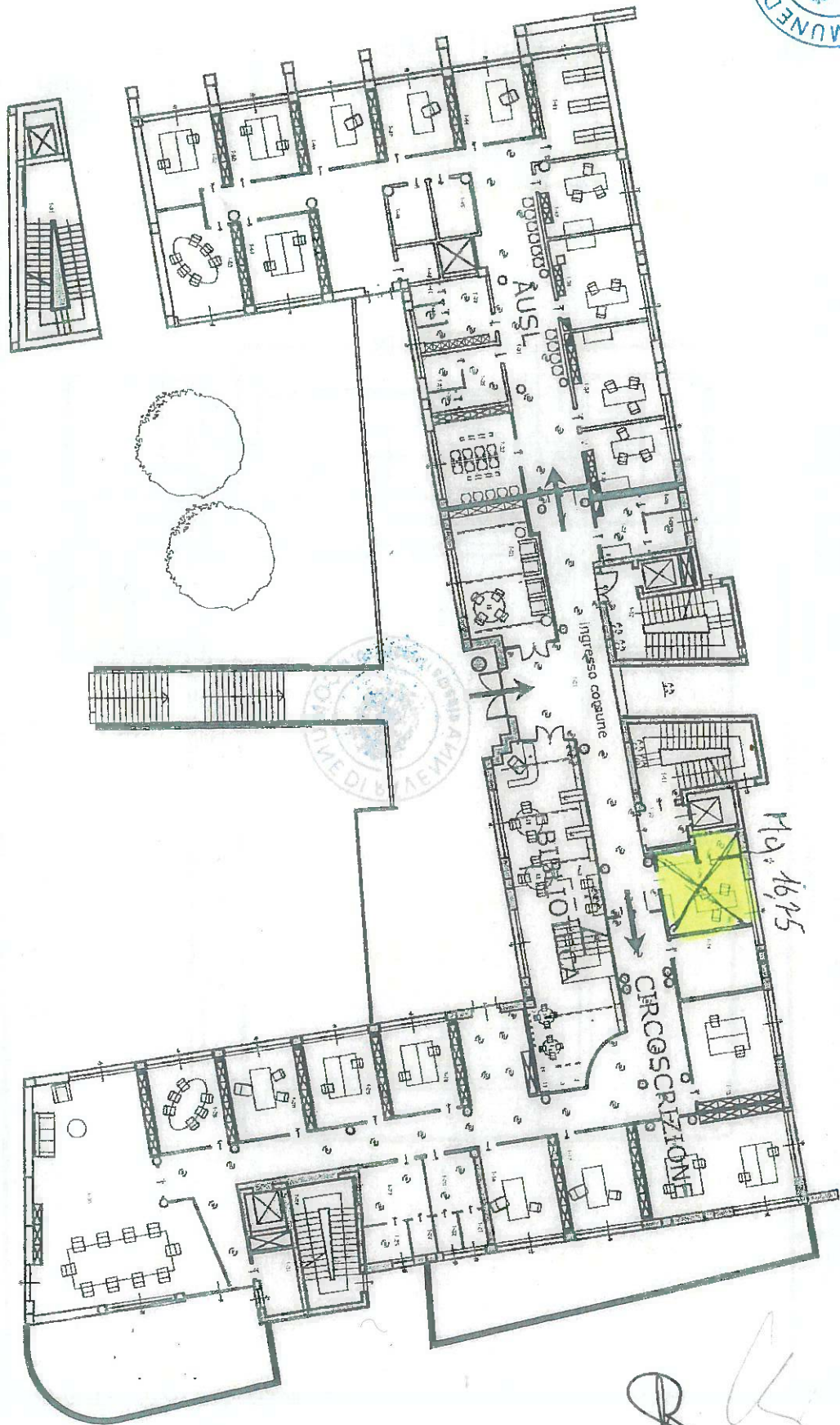
PIANTA PIANO TERRA





PIANO PRIMO

Manua



Handwritten initials or signature at the bottom right of the page.